

The image is a composite of three distinct industrial scenes. The top portion shows several metal blocks, possibly made of copper or brass, with a circular cross-hatch mark on their top surfaces, resting on a wooden workbench. The bottom-left portion features a close-up of a metal gear with a circular hole in its center, showing its teeth and polished surface. The bottom-right portion shows a dark, textured fabric, likely a safety vest or workwear, with white alphanumeric characters printed on it, including 'G', 'S', 'P', 'C', and '300'.

**Стандартные
комплектующие**

element[®]
Целостность в деталях

Содержание

О компании	4
Дистрибуция	6
Качественные подшипники: сокращение производственных затрат	9
Типы подшипников	10
Применение подшипников	11
Электрические вибромоторы	12
Фильтрация	13
Муфты	15
Крепежные элементы	16
Шкивы	20
Втулки	21
Техподдержка	22

О компании

«Майнинг Элемент» — производитель запасных и изнашиваемых частей для горнорудного оборудования с высоким уровнем качества и сервиса

- Запасные и изнашиваемые части для дробильно-сортировочного оборудования
- Запасные и изнашиваемые части шламовых насосов, гидроциклонов, флотомашин, гравиконцентраторов, трубопроводов
- Компоненты конвейерного транспорта
- Износостойкие материалы
- Мельничная футеровка
- Стандартные комплектующие и подбор их полноценных аналогов
- Инжиниринг
- Техническое обслуживание и аудит
- REMAN и ремонт комплектующих

Мы предлагаем клиентам стандартные комплектующие, изготовленные по стандартам DIN, ISO и ГОСТ

Ассортимент частей общепромышленного назначения включает подшипники, вибромоторы, крепеж, клиноремные передачи, электрические и гидравлические компоненты, фильтры.

«Майнинг Элемент» владеет базой установленного оборудования, знает составы машин, поэтому предлагает комплексные решения, комплектует части общепромышленного назначения с запасными и изнашиваемыми частями для дробильного, сортировочного, насосного и конвейерного оборудования в одном заказе.

Целостность в деталях



Дистрибуция

● Официальные дилеры и представители «Майнинг Элемент»



Доставка стандартных комплектующих в России и СНГ

Мы находимся в непосредственной близости к заказчику — это позволяет оперативно решать все вопросы и совершенствовать продукты на основе обратной связи. Также «Майнинг Элемент» работает с представителями известных брендов напрямую, поставляет запчасти с собственных складов и предлагает разные виды доставки.




Срочная доставка (авиадоставка)



Курьерская доставка



Доставка транспортной компанией



Качественные подшипники: сокращение производственных затрат

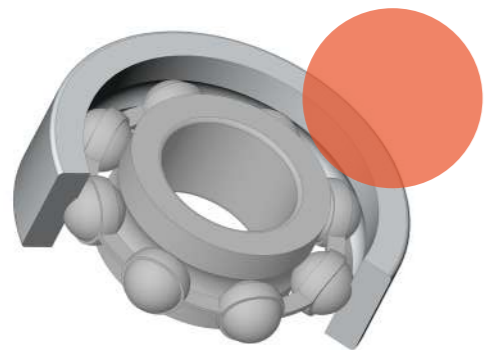
**«Майнинг Элемент» —
поставляет подшипники
крупнейших производителей
мира подтвержденного качества**

Миссия компании — сокращать затраты клиентов через производство, поставку и установку качественных запчастей и всестороннюю техническую помощь заказчику на любом этапе эксплуатации детали.

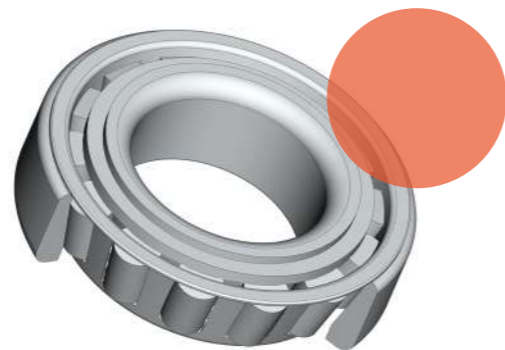
В горнорудной и металлургической промышленности простой оборудования из-за поломок некачественных стандартных комплектующих ведёт к экономическим потерям. Качественно изготовленные подшипники улучшают эксплуатационные характеристики оборудования, особенно узлы с высокими нагрузками и скоростями вращения. Производство всех продуктов «Майнинг Элемент» соответствует ISO 9001.

Компания также поставляет продукты для передачи мощности, обеспечивающие надежную работу подшипников в течение всего срока их эксплуатации. Помимо запчастей, мы предлагаем услуги по шеф-монтажу и обучению заказчиков с выдачей сертификатов.

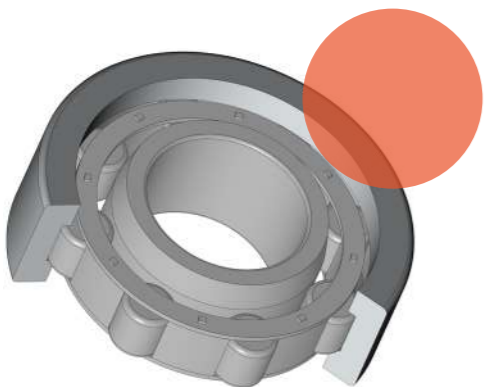
Типы подшипников



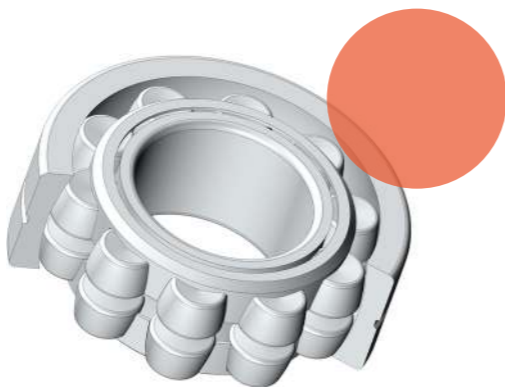
- Радиальные подшипники
- Радиальные шарикоподшипники
- Радиально-упорные шарикоподшипники
- Самоустанавливающиеся шарикоподшипники



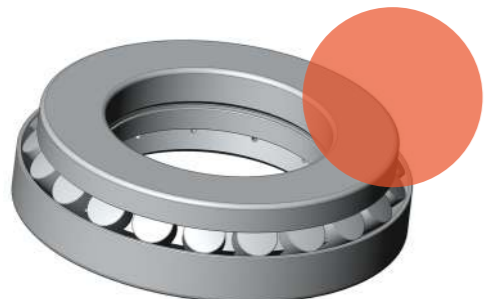
- Конические роликовые подшипники — эталон качества и эксплуатационных характеристик в подшипниковой индустрии
- Многорядные конические роликовые подшипники



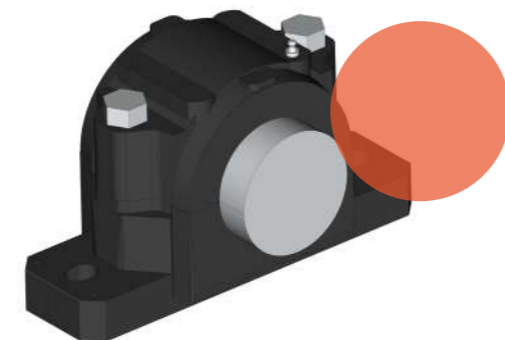
- Цилиндрические роликовые подшипники. Обладают более высокой грузоподъемностью в сравнении с аналогичными образцами
- Многорядные цилиндрические роликовые подшипники



- Сферические роликовые подшипники. Предназначены для работы в условиях высоких радиальных нагрузок, недостаточного смазывания, высоких скоростей и повышенной загрязненности, а также для частичной компенсации несоосности

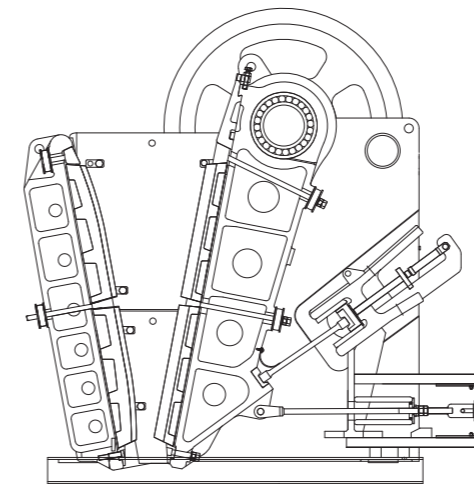


- Упорные подшипники
- Упорные сферические роликоподшипники
- Упорные цилиндрические роликоподшипники



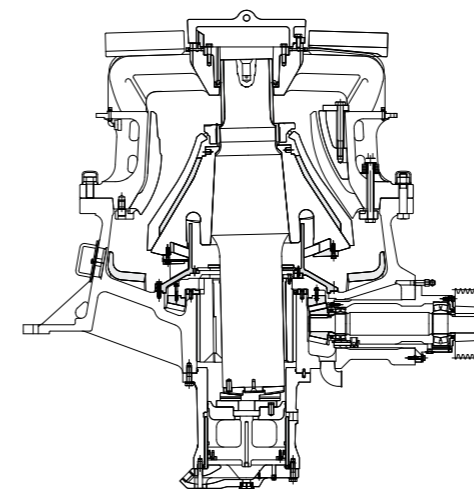
- Разъемные корпусные узлы со сферическим подшипником
- Цельные корпусные узлы со сферическим подшипником
- Цельные корпусные узлы с коническим подшипником

Применение подшипников



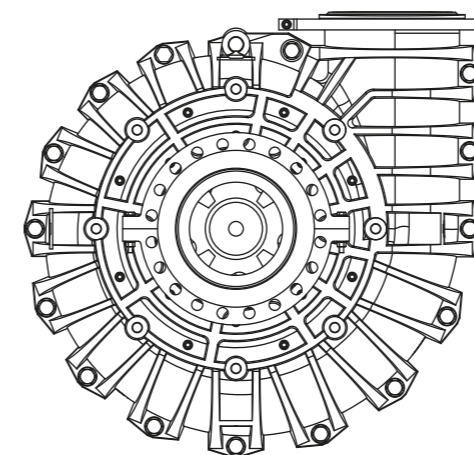
Оборудование для подземной добычи:

- Проходческий комбайн
- Очистной комбайн
- Погрузочно-транспортные машины
- Дробильные установки
- Шахтные конвейеры



Оборудование для открытых горных работ:

- Экскаваторы
- Буровые установки
- Карьерные самосвалы
- Дробильные установки
- Конвейеры наземной транспортировки

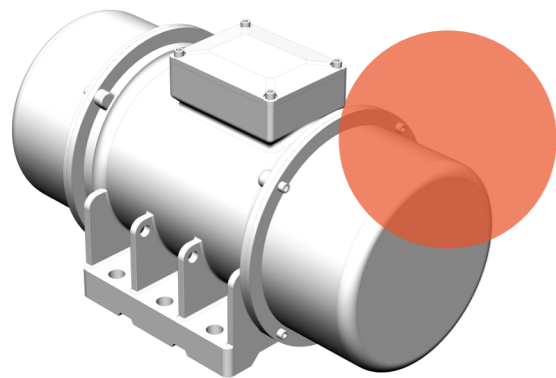


Оборудование для обогатительных фабрик:

- Системы дробления
- Системы классификации
- Системы промывки
- Насосная техника
- Транспортировка

Электрические вибромоторы

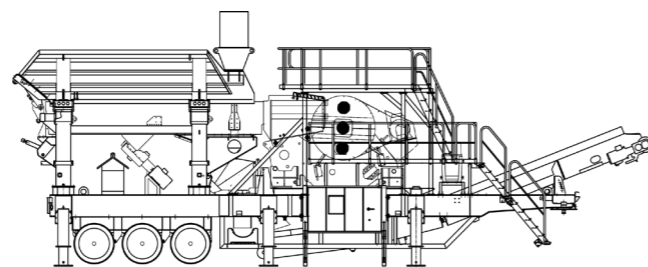
«Майнинг Элемент» предлагает электрические вибраторы для горного оборудования. Они разработаны для применения в сложных производственных условиях: при высоких рабочих нагрузках и непрерывными рабочими циклами.



Мы предлагаем:

- Помощь в подборе промышленных вибраторов под конкретные условия эксплуатации.
- Доступность к заказу всех используемых в дробильно-сортировочном оборудовании моделей вибраторов.
- Ремонт изделий в течение гарантийного срока.
- Разработка плана по увеличению срока службы промышленного вибратора.

Применение:
мобильные дробильно-сортировочные комплексы



Фильтрация

Качество гидравлических жидкостей обеспечивает надежность мобильных и стационарных дробильно-сортировочных комплексов. Загрязнения чаще всего приводят к ухудшению качества смазки, преждевременному износу и снижению производительности гидравлических систем. Фильтрация продлевает срок службы оборудования и увеличивает его межремонтные интервалы.

Функции фильтра

- Отделяет и блокирует примеси, воду или даже остатки, возникающие в результате истирания.
- Освобождает воздух от загрязняющих веществ для сохранения оборудования, безопасности продуктов, а также для соответствия экологическим стандартам.
- Улучшает качество смазки
- Препятствует преждевременному износу оборудования

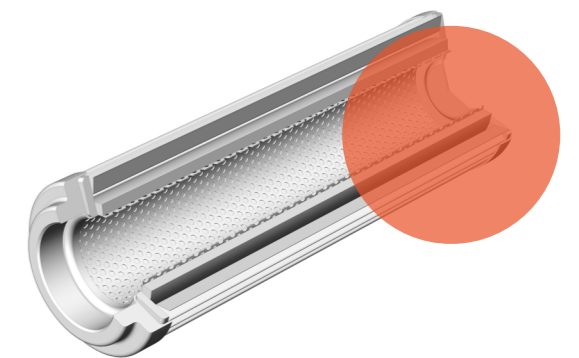
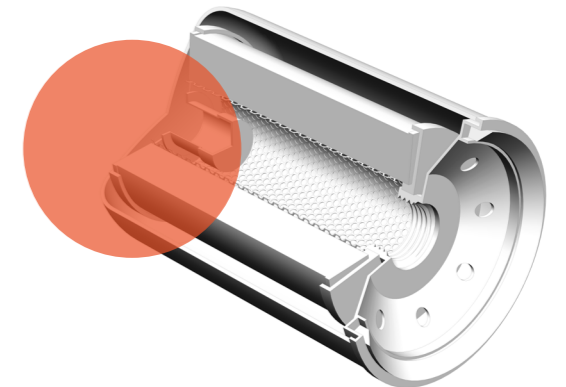
«Майнинг Элемент» предлагает сервисные комплекты запчастей и фильтров:

Воздушных

Масляных

Гидравлических

Топливных

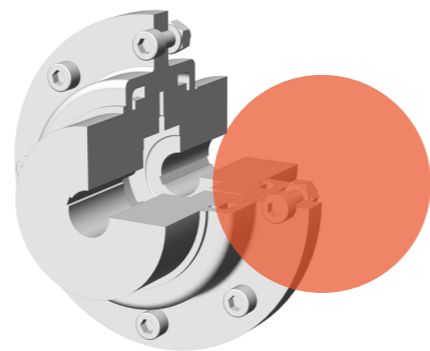


Масляные и воздушные фильтры

Для мобильного или стационарного оборудования качество жидкостей является важным компонентом надежности гидравлических систем. Загрязнение твердыми частицами или присутствие воды в масле — основная причина выхода из строя этих систем. Фильтрация играет ключевую роль в их правильном функционировании.

Муфты

Муфта соединяет вращающиеся элементы привода и передачи крутящего момента. Этот ответственный узел во многом определяет надёжность работы оборудования. Применение специализированных типов муфт оправдано не только в горнодобывающей промышленности, но и в других областях, где необходима высокая надёжность при передаче к исполнительному механизму.



Применение

Дробильно-сортировочное оборудование

Конвейеры

Насосы

Оборудование общепромышленного назначения (э/д, редукторы и т.д.)

Мы предлагаем специализированные типы муфт:

Характеристика	С эластомерными вставками	С торообразной оболочкой	Дисковая	Со змеевидными пружинами	Кулачковая	Зубчатая	Другие муфты
Стоимость замены	Низкая	Высокая	Средняя	Средняя	Высокая	Высокая	Низкая
Закупочная цена	Средняя	Средняя	Высокая	Средняя	Низкая	Средняя	Средняя
Крутящийся момент	Высокий	Низкий	Средний	Средний	Низкий	Высокий	Низкий
Частота вращения	Высокая	Высокая	Высокая	Средняя	Средняя	Высокая	Средняя
Гашение колебаний	Высокое	Среднее	Низкое	Среднее	Низкое	Низкое	Высокое
Зазор по окружности	Да	Да	Нет	Да	Да	Да	Да
Смазываемая	Нет	Нет	Нет	Да	Нет	Да	Нет
Несоосность	Средняя	Высокая	Средняя	Низкая	Средняя	Средняя	Средняя

e



Крепежные элементы

Качество крепежных элементов непосредственно влияет на надежность и эффективность работы оборудования. Использование некачественного крепежа может преждевременно вывести из строя оборудование. Поэтому в компании «Майнинг Элемент» создан отдел качества, который следит за изготовлением стандартных комплектующих.

«Майнинг Элемент» предлагает весь спектр крепежа и крепежных элементов, применяемых для монтажа всех типов футеровок:

Болты

Гайки

Шайбы

Клинья

Отжигаемые кольца

Мы поставляем крепеж, идентичный крепежу производителей оборудования, и изготавливаем его в соответствии со стандартами DIN, ISO и ГОСТ. Мы обеспечиваем соблюдение технологий изготовления и подтверждаем его качество результатами испытаний, сертификатами, а также успешной эксплуатацией нашими партнерами. Например, болты с резьбой до M48 включительно изготавливаются методом накатки, что обеспечивает наилучшее качество резьбы и прочность болта.

Помимо стандартного крепежа, «Майнинг Элемент» изготавливает и поставляет специальные и нестандартные крепежные элементы. В зависимости от требований и условий применения специалисты компании готовы разработать и предложить оптимальное решение.



Ремни

Правильно спроектированная клиноременная передача будет эффективно работать в течение многих лет при минимальном техническом обслуживании

Ремни с оберткой боковых граней — самый востребованный классический тип клинового ремня. Узкие клиновые ремни предназначены для применения в общепромышленных ременных приводах.

Предлагаемые ремни соответствуют стандарту ISO 4148, а по геометрическим параметрам ремни взаимозаменяемы с ремнями ГОСТ 1284.1-89 российского производства. В то же время по техническим характеристикам данные ремни превышают требования ГОСТ 1284.2-89 и могут использоваться как на шкивах для классических ремней, так и на шкивах для узких клиновых ремней.

Расчетный срок службы классических ремней достигает 25 тыс. моточасов, однако реальный срок службы зависит от окружающих условий и качества обслуживания.

Технические характеристики ремней обеспечиваются конструкцией и применяемыми материалами

Поперечные волокна увеличивают поперечную жесткость ремня и огибают шкив с минимальными потерями

Специальный состав резины сохраняет свои свойства при рабочей температуре от -35 до +65°C

Корд из современного полиэстерового волокна повышает сопротивление ремня к удлинению под воздействием ударных нагрузок

Высокопрочное вулканизированное покрытие ремня повышает сцепление со шкивом и противостоит абразивному износу. Кроме того, покрытие обладает повышенной маслостойкостью и антистатическими свойствами в соответствии с ISO 1813

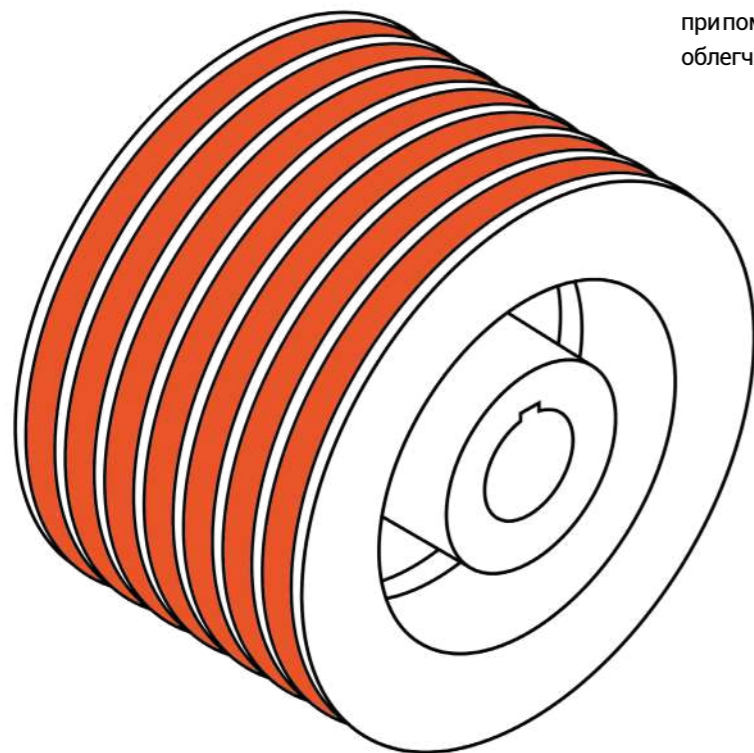
ШКИВЫ

Качественные и сбалансированные шкивы повышают срок службы ремней

Эксплуатационные характеристики клиноременных передач зависят от свойств шкивов. Надежные по качеству шкивы помогают снизить шум и вибрацию при работе передачи — это не только улучшает условия работы персонала, но и положительно сказывается на совокупной стоимости владения и надежности работы оборудования.

Предлагаемые шкивы изготавливаются по стандартам ISO и имеют оптимальные рабочие характеристики. Все предлагаемые шкивы статически сбалансированы в соответствии с ISO 1940 и могут применяться с линейной скоростью до 35 м/сек. Для повышения коррозионной стойкости шкивы имеют защитное покрытие (фосфатирование), а также покрываются защитной антикоррозионной смазкой.

Конструкция шкивов предусматривает установку на вал при помощи конических втулок Taper-bush, что значительно облегчает и сокращает время монтажа.



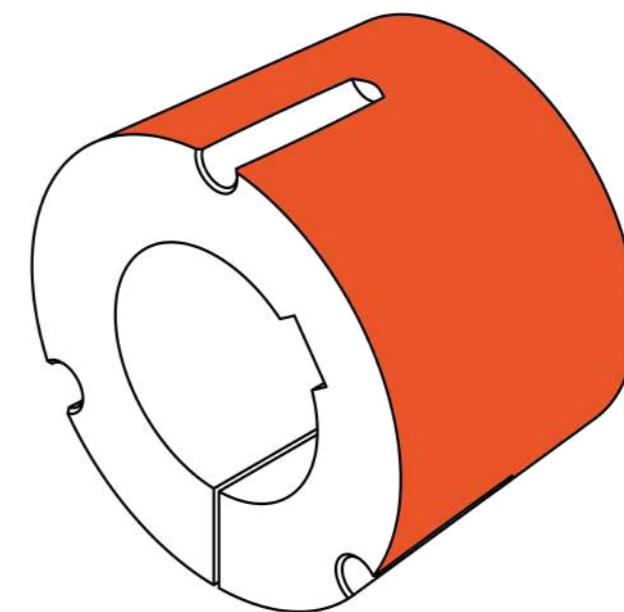
Втулки

Конструкция конических втулок упрощает монтаж/демонтаж при помощи стандартного инструмента. Это сокращает время простоя оборудования

Переходные конические втулки снижают трудоемкость работы и ускоряют монтаж и демонтаж шкивов клиноременных передач. Указанные втулки также известны как «Taper-bush» и «Taper-lock».

Конструкция втулок обеспечивает простой и легкий монтаж на валу: в свободном состоянии втулка имеет зазор между валом и отверстием, при затяжке винтов втулка по конусу плотно садится в отверстие шкива, а за счет разреза обжимает вал и надежно на нем фиксируется.

Втулки Taper-bush предъявляют пониженные требования к точности вала и создают небольшое усилие в месте сопряжения. В то же время изготовление втулок на высокоточных автоматических станках позволяет добиться высокой точности поверхностей и углов, что максимально увеличивает площадь контакта сопрягаемых деталей для повышения передаваемого момента.



Предлагаемые втулки отвечают соответствующим стандартам и взаимозаменяемы с изделиями других производителей. Отверстия и шпоночные пазы обработаны в соответствии с BS 4235: часть 1 и DIN 6885, а конструкция обеспечивает надежный монтаж даже на изношенных валах. Защитные покрытия (фосфатирование и оксидирование) обеспечивают повышенную коррозионную защиту втулок.

Техподдержка

Техническая поддержка продуктов

Мы предоставляем полную техническую поддержку запчастей. Оперативно выявляем причины проблем, при необходимости проводим шеф-монтаж и подбираем подходящий под условия эксплуатации вариант детали.

Индивидуальный подбор аналогов

«Майнинг Элемент» подбирает аналоги для клиентов, которым в силу требований по срокам или цене необходимо предложить идентичный или функциональный аналог, подобрать другой дизайн или материал, обеспечивающий оптимальные эксплуатационные характеристики.

Собственный конструкторский отдел

Собственная инженеринговая служба позволяет готовить необходимую техническую документацию в соответствии с международными стандартами качества, разрабатывать инновационные продукты и оперативно модернизировать части на основе собственных практических наработок.

Обеспечение сервисной поддержки

Наша сервисная служба обеспечивает технический анализ и операционный аудит оборудования, предлагает решения по технологической настройке машин для повышения эффективности его работы и оптимизирует складские запасы заказчика.

Обучение для сотрудников клиента

«Майнинг Элемент» проводит специальный обучающий семинар по обслуживанию подшипников: принципы работы подшипников качения, монтаж и регулировка, анализ повреждений, основы смазывания и уплотнения подшипников.



Контакты

ООО «Майнинг Элемент»

Адрес: 196158, Россия, Санкт-Петербург,

Пулковское шоссе, д.40, корп.4, Литер А

Телефон: +7 (812) 900-85-70

Email: pro@miningelement.com



www.miningelement.com



[@miningelement](https://www.telegram.com/@miningelement)



[Mining Element](https://vk.com/miningelement)



[Mining Element](https://www.linkedin.com/company/miningelement)

Все дилеры

