

## THOR — футеровки для щековых и конусных дробилок с модифицированной структурой марганцовистой стали

### Инновационное решение

Футеровки конусных и щековых дробилок THOR сокращают издержки конечного пользователя как за счёт прямого сокращения затрат на футеровку (уменьшения количества потребляемых комплектов в год), так и за счёт снижения периодичности замены футеровок и уменьшения количества простоев оборудования.

### Мы улучшили технологию литья

Модификация позволяет получить улучшенную кристаллическую структуру стали и сократить содержание вредных примесей и неметаллических включений. Благодаря этому модифицированные футеровки THOR обладают увеличенной прочностью, твердостью и износостойкостью по сравнению со стандартными футеровками Element® из аустенитных высокомарганцовистых сталей.

## Применение футеровок THOR позволяет:



Увеличить межремонтный период (между заменами футеровок)

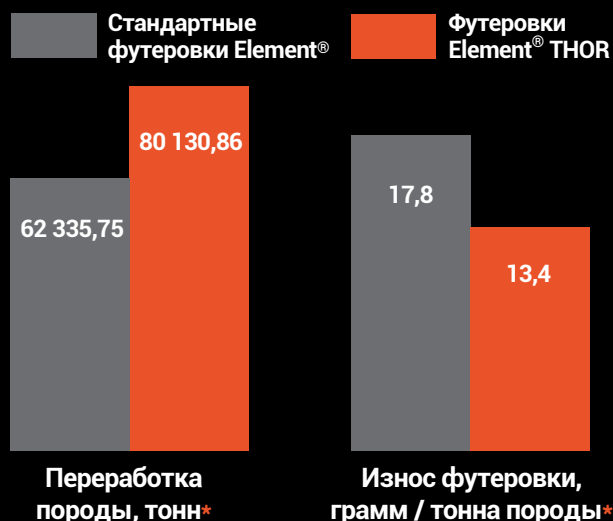


Сократить удельные производственные затраты на ед. конечного продукта



Сократить количество остановок на техническое обслуживание

## Результаты:

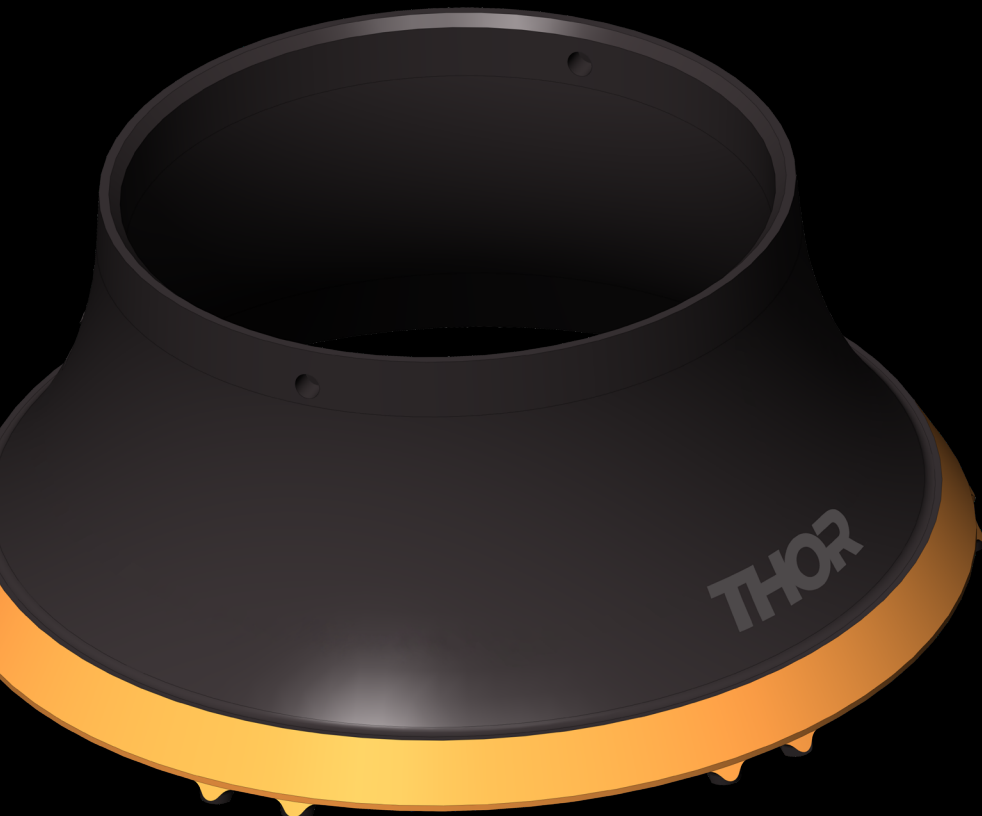


\* На основе испытаний 6 комплектов брони THOR на конусных дробилках среднего дробления в 2019 г.

Компонент	Ходимость	Цена за 1 м/ч, USD	Выгода в стоимости м/ч при использовании технологии THOR
THOR Чаша	1333	5,4	67%
THOR Конус	1292	4,5	
Футеровки российского производства Чаша	660	9	53%
Футеровки российского производства Конус	850	6,8	

Сравнение ходимости и стоимости футеровок THOR со стандартными футеровками российского производства\*\*

\*\* Расчеты проведены специалистами Element на основе среднерыночных цен на брони российских производителей и их результатов наработки в сравнении со стоимостью и показателями ходимости футеровок Element THOR за 2020 г.



**ООО «Майнинг Элемент»**

Адрес: 196105, Россия, г. Санкт-Петербург  
ул. Решетникова, д. 14, литер А  
Телефон: +7 (812) 900-85-70  
Email: [pro@miningelement.com](mailto:pro@miningelement.com)

Контакты региональных офисов можно  
найти на сайте [www.miningelement.com](http://www.miningelement.com)